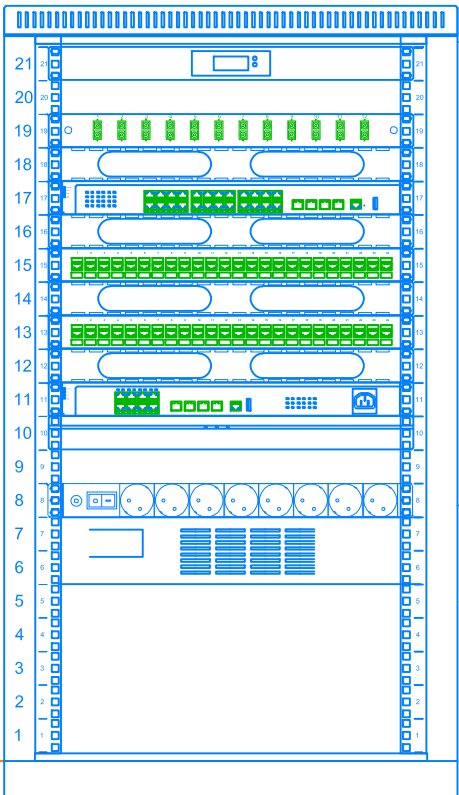


LPD

Szafa stojąca 21U, 600/600/1031 szer./gl./wys mm.



Przewód min. 16mm2



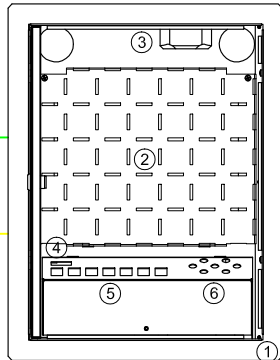
20+6

20

6

1

1



2x FTTH Twin B2ca

2x kat. 6A U/FTP

2x TRISET B2ca

6	Gniazdo F	F/F "bezdka"	szt.	5
5	Moduł RJ45	U/UTP kat. 5e	szt.	6
4	Adapter jednomodowy TWIN	2xSC/APC-2xSC/APC	szt.	1
3	Gniazdo zasilające	16A/230V, 2P+Z	szt.	1
2	Prefabrykowana ścianka		szt.	1
1	Szafka multimedialna		szt.	1
Lp.	Wyszczególnienie		Typ	Jedn. Ilość

x10 LAN

x6



LEGENDA:



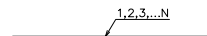
Kabel kat. 6A U/FTP, 700Hz, 4 pary skręcone, każda para owinięta folią poliestrową, H 4x2xAWG 23/1 LSOH – klasyfikacja ogniowa B2ca s1a d1 a1, kolor purpurowy (LAN) kolor czarny (CCTV)



Kabel FTTH Twin B2ca



Kabel TRISET B2ca



Liczba kabli

2x moduł gniazda beznarzędziowy RJ45 kat.6A (ISO/IEC), STP PoE++ format keystone do kabli typu drut/linka AWG 22–26, zintegrowana chowana osłona przeciwkursorowa, uchwyt Mozaik 45 IP20, wypukły kątowy



1x wtyk beznarzędziowy RJ45 kat.6A STP PoE++ do kabli typu drut/linka AWG 22–27, zakręcana obudowa



Kamera kopułowa POE– przetwornik obrazu CMOS 5 MP 1/2,7” 5MP (2592 x 1944)@25/30 fps. obiektyw 2.8mm, IR LED 50 m.ROI, SMART WDR, 3D NR, HLC, BLC AFSA (Anti–flicker Self–adaption). Intelligent monitoring: Intrusion, tripwire. Alarm: 1/1; audio: 1/1; Micro SD built in MIC. IP67, IK10. SMD 3.0.

ARCH-BUD RZECZOZNAWSTWO, PROJEKTOWANIE I WYKONAWSTWO M.W.

e-mail: biuro@arch-bud.com
www: https://arch-bud.com

Rososz 153, 08-500 Ryki
Tel. kom.: +48 792 238 06



INWESTOR

Biblioteka Publiczna im. Zygmunta Łazarskiego w Dzielnicy Mokotów m.st. Warszawy/PuL
Wiktorska 10/P02-587 Warszawa

NAZWA ZAMIERZENIA BUDOWLANEGO

PROJEKT TECHNICZNY DLA KOMPLEKSOWEGO REMONTU LOKALU, W TYM WYKONANIE INSTALACJI ELEKTRYCZNEJ I SANITARNEJ ORAZ DOSTOSOWANIE PRZESTRZENI DO OBWIAZUJĄCYCH PRZEPISÓW BHP I DOSTĘPNOŚCI DLA OSÓB Z NIEPEŁNOSPRAWNOŚCIAMI

ADRES INWESTYCJI

Jednostka ewidencyjna: 146505_8
Obręb: 1-07-06
Działka nr: 113

ZESPÓŁ PROJEKTOWY

PROJEKTANT
branża elektryczna mgr inż. Adrian Łątkowski
upr. bud. do projektowania w specjalności instalacyjnej w zakresie sieci, instalacji i urządzeń elektrycznych i elektroenergetycznych bez ograniczeń Nr uprawnień LUB/0085/POOE/12
Podpis

SPRAWDZAJĄCY

branża elektryczna mgr inż. Norbert Gajda
upr. bud. do projektowania i kierowania w specjalności instalacyjnej w zakresie sieci, instalacji i urządzeń elektrycznych i elektroenergetycznych bez ograniczeń Nr uprawnień LUB/0068/PWBE/15
Podpis

TYTUŁ RYSUNKU

Zestawienie urządzeń sieci LAN

SKALA bs DATA 26/11/2025

NR RYSUNKU

nr projektu 84 faza projektu – PTW branża – E nr porządkowy – E07 rewizja – 00